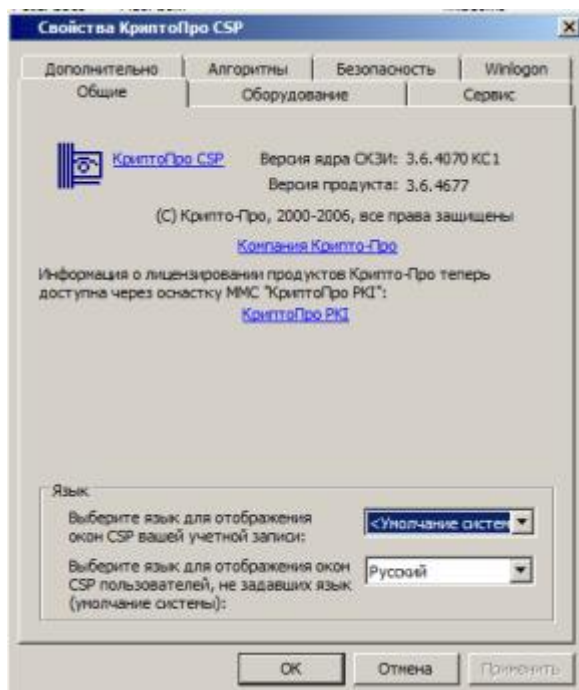


Региональный сегмент ЕИАС

•

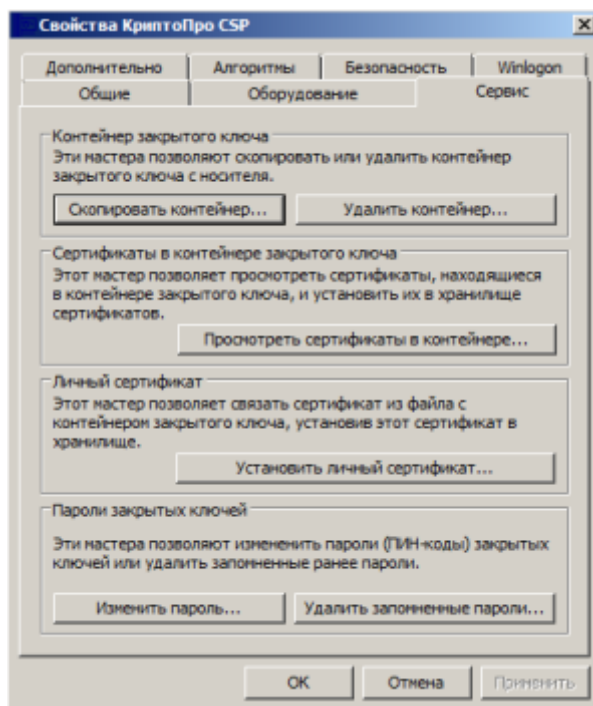
Установка личного сертификата

Выполните команду Пуск -> Настройка -> Панель управления и запустите программу **КриптоПро CSP**:

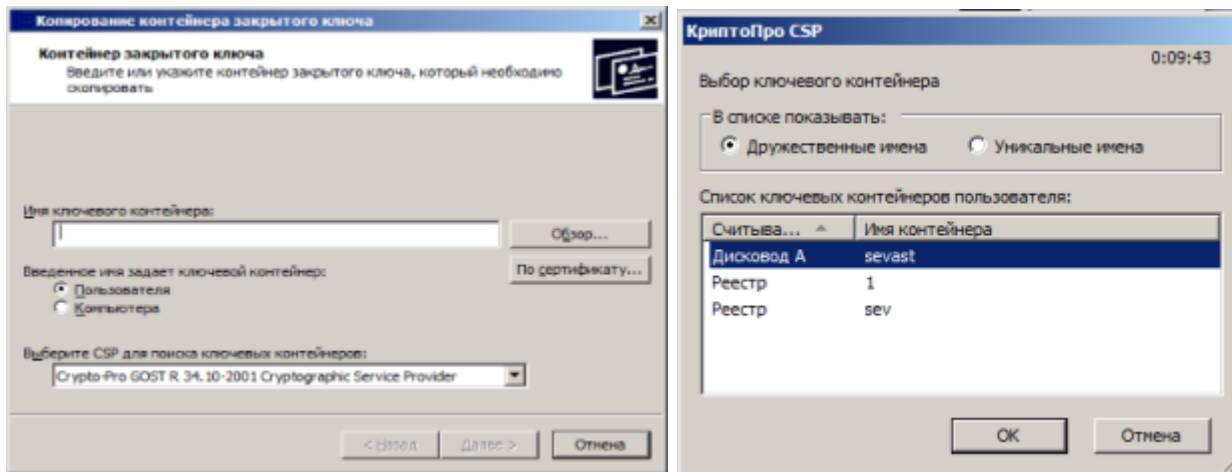


- **Копирование контейнера в реестр**

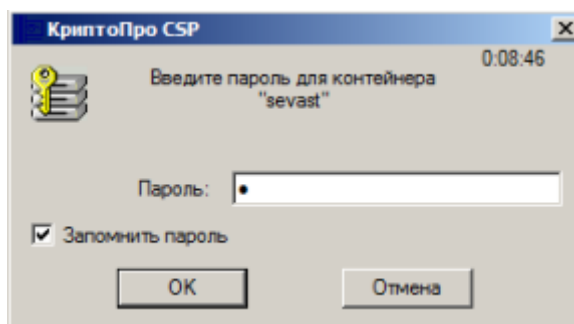
Выберите вкладку «Сервис» и нажмите «Скопировать контейнер»:



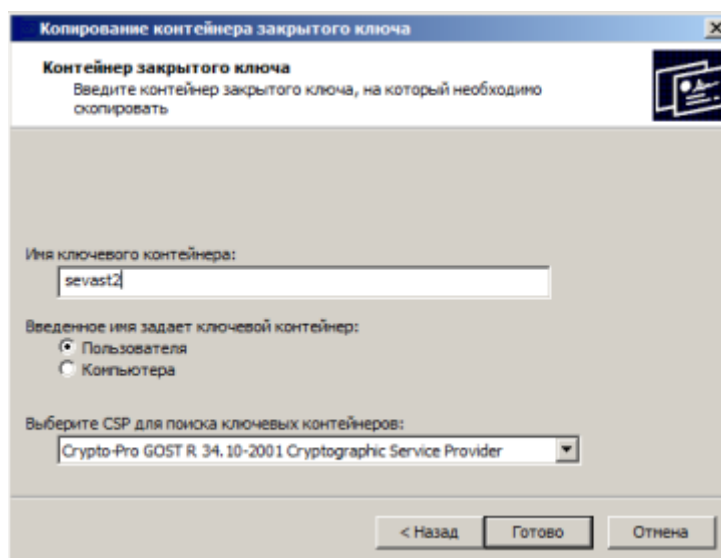
В открывшемся окне укажите имя ключевого контейнера закрытого ключа, который необходимо скопировать в реестр. Для этого нажмите «Обзор», выберите Ваш закрытый ключ из списка и нажмите «ОК»:



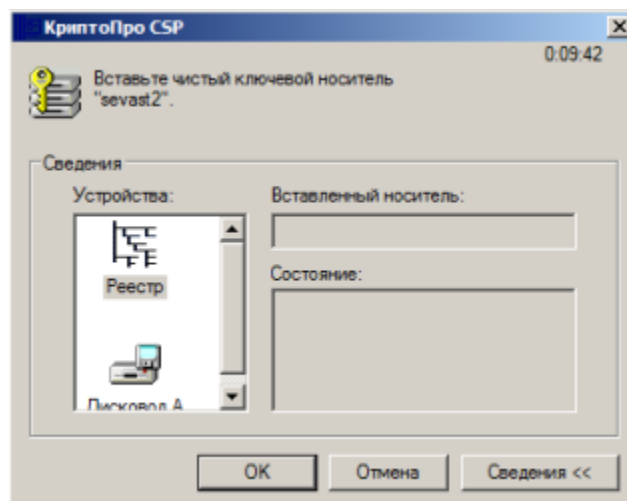
В появившемся окне введите пароль (например, «1»). Не забудьте установить галочку возле пункта «**Запомнить пароль**». Затем нажмите «**ОК**»:



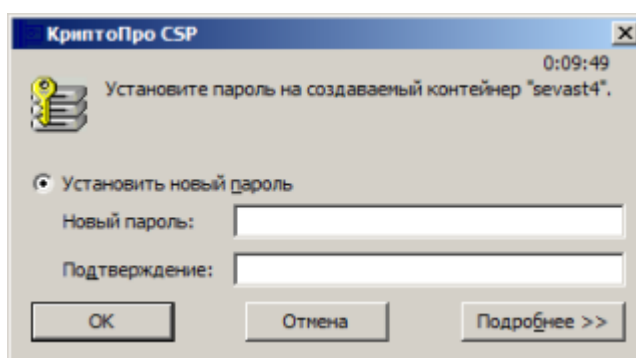
Теперь задайте новое имя контейнера, которое обязательно должно отличаться от предыдущего и нажмите «**Готово**»:



Далее появится окно выбора устройств. Выберите «**Реестр**» и нажмите «**ОК**»:



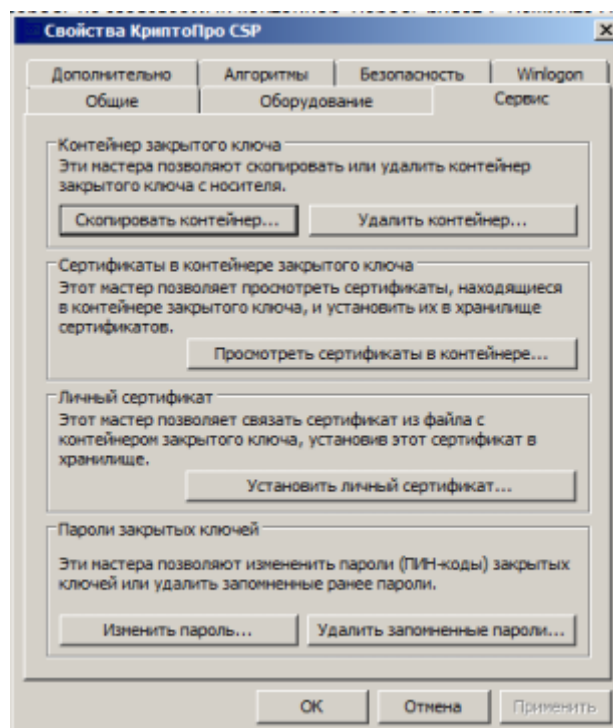
В появившемся окне пароль устанавливать **не следует**. Просто нажмите **ОК**.



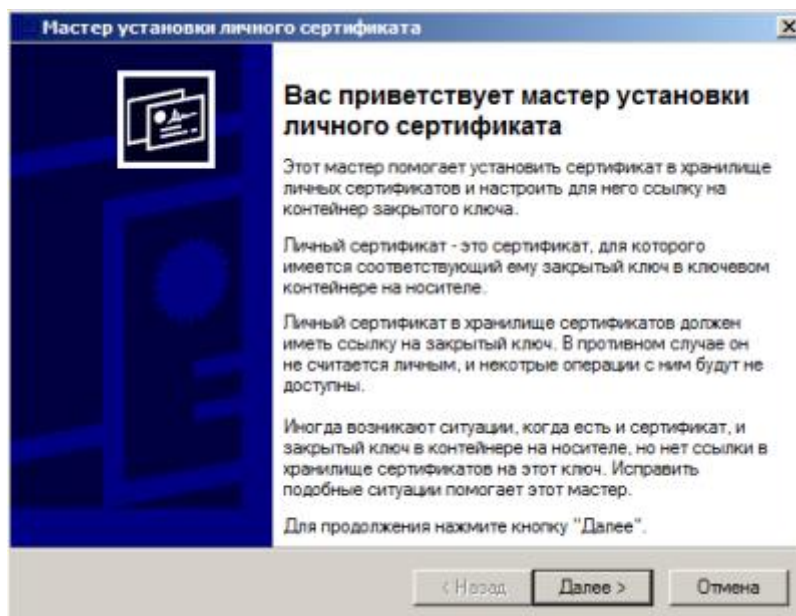
Операция копирования завершена.

- **Установка личного сертификата**

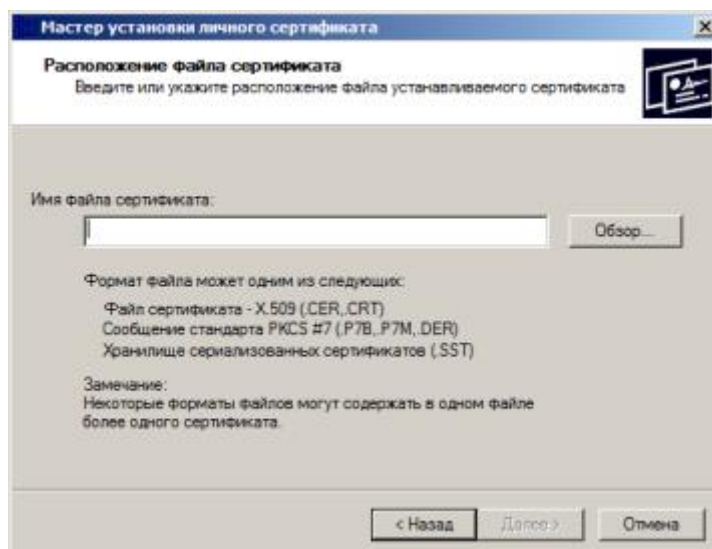
Далее необходимо установить личный сертификат. Нажмите «**Установить личный сертификат**»:



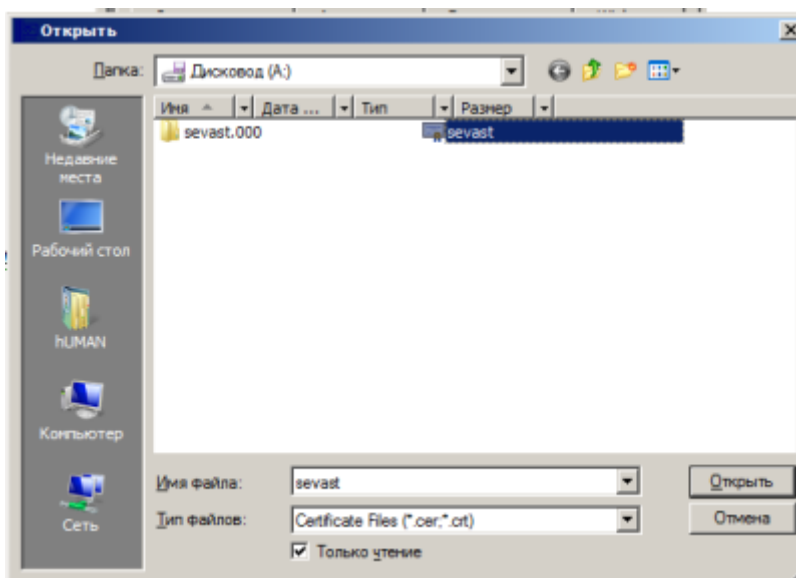
Для начала процесса установки нажмите «Далее»:



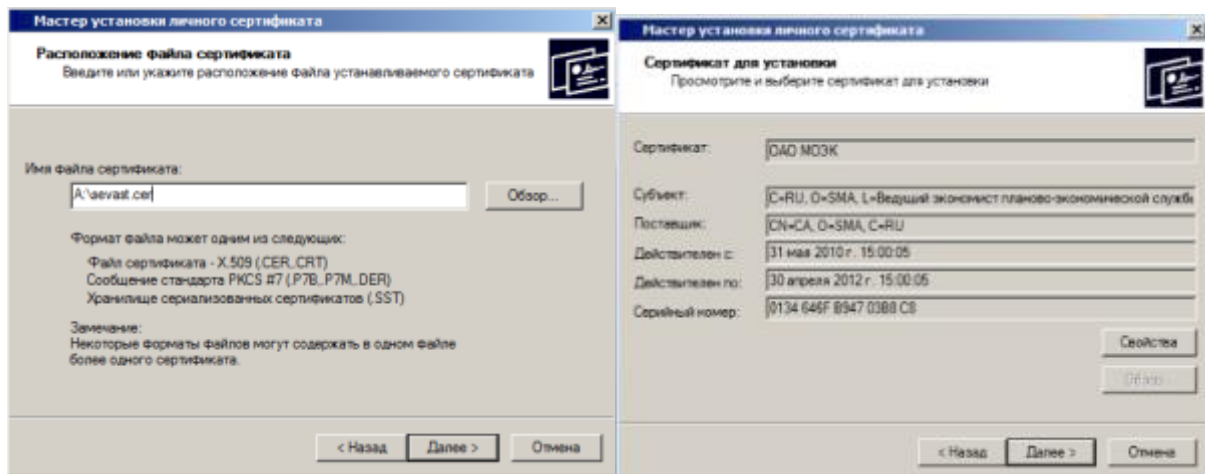
Теперь необходимо указать имя файла сертификата:



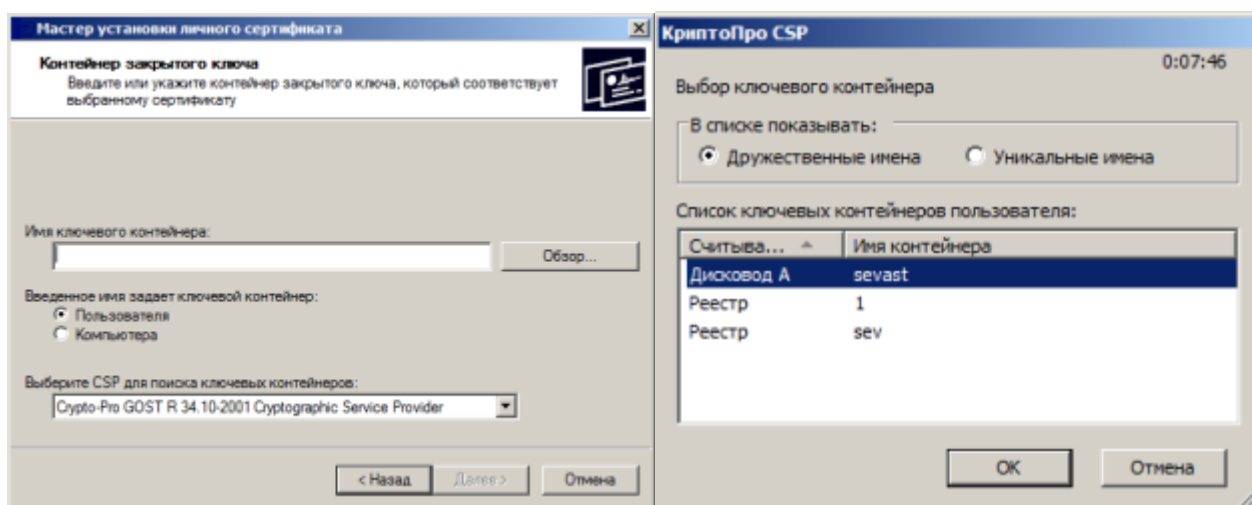
Нажмите «Обзор». В появившемся диалоговом окне выберите устройство и папку, в которой расположен Ваш личный сертификат. Нажмите «Открыть»:



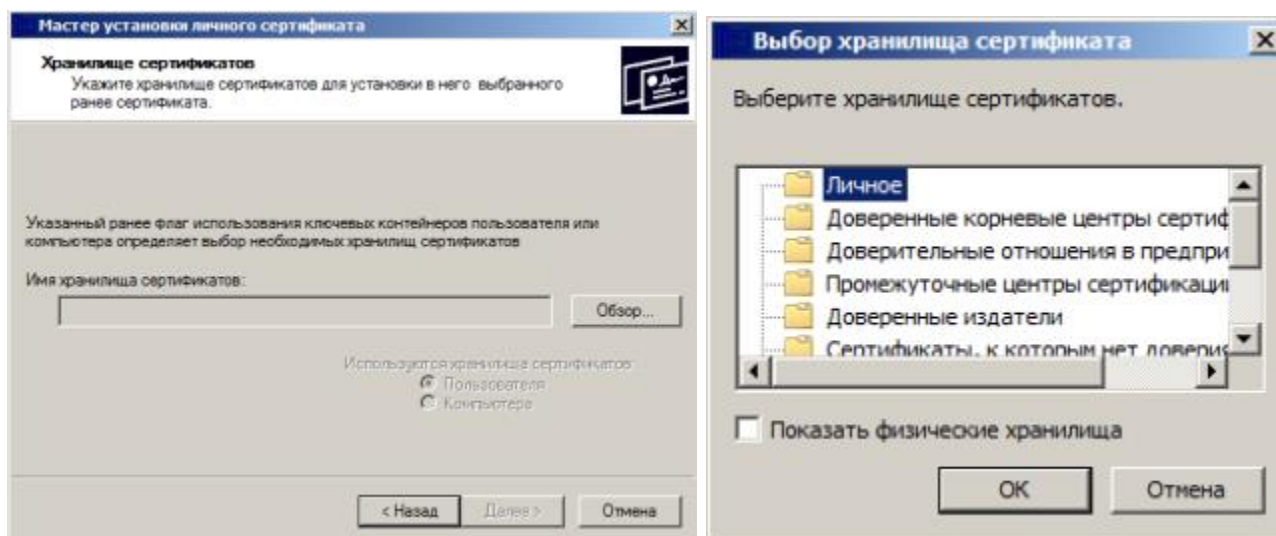
Теперь нажмите «Далее»:



В появившемся окне укажите имя ключевого контейнера. Для этого нажмите «Обзор», выберите закрытый ключ и нажмите «ОК»:



Нажмите «Далее». Теперь необходимо указать хранилище сертификатов для установки ранее выбранного сертификата. Нажмите «Обзор», в появившемся окне выберите «Личное» и нажмите «ОК»:



Нажмите «Далее». В окне завершения работы мастера установки нажмите «Готово». Установка завершена.

